

Micro ferme maraichère en agriculture biologique et agroforesterie au sein d'un collectif d'habitants cherche repreneur

La ferme de Noé et Lila micro ferme en maraichage biologique et agroforesterie cherche un repreneur, transmission à faire sur 2 année, reprise possible fin 2026. La ferme se situe dans le Gers à Miramont d'Astarac entre Mirande et Auch proche de la nationale. A 1h30 des Pyrénées et 2h45 de l'océan.

Présentation de la ferme :

Localisation : Miramont d'Astarac (32300)

Année d'installation : juillet 2019

Nature du sol : argileux sur les coteaux
Argilo-limoneux en vallée

Surface totale en fermage : 1,7 Ha

dont 9 x 450 m² en plein champs

1000 m² de serres

110 m² pépinière

Bâtiment : 135 m² : stockage, logistique, magasin...

Nombre de personnes sur la ferme : 2 exploitants

1 apprentie

1 saisonniers

Stagiaire périodiquement

Cahier des charges : Agriculture biologique. Pour une agriculture du vivant.

Pratiques tendant vers le MSV

Production : 40 légumes de saison dont 110 variétés différentes.



Historique :

Arrivés dans le Gers en 2018 avec un projet familial de retour à la terre au sein d'un collectif avec nos enfants après plusieurs années de vie aux Antilles, nous décidons de changer totalement de vie et de nous lancer dans la création d'une micro ferme maraichère.

Ce projet correspond à notre besoin de vivre différemment en limitant notre empreinte sur la planète et en participant activement à sa préservation.

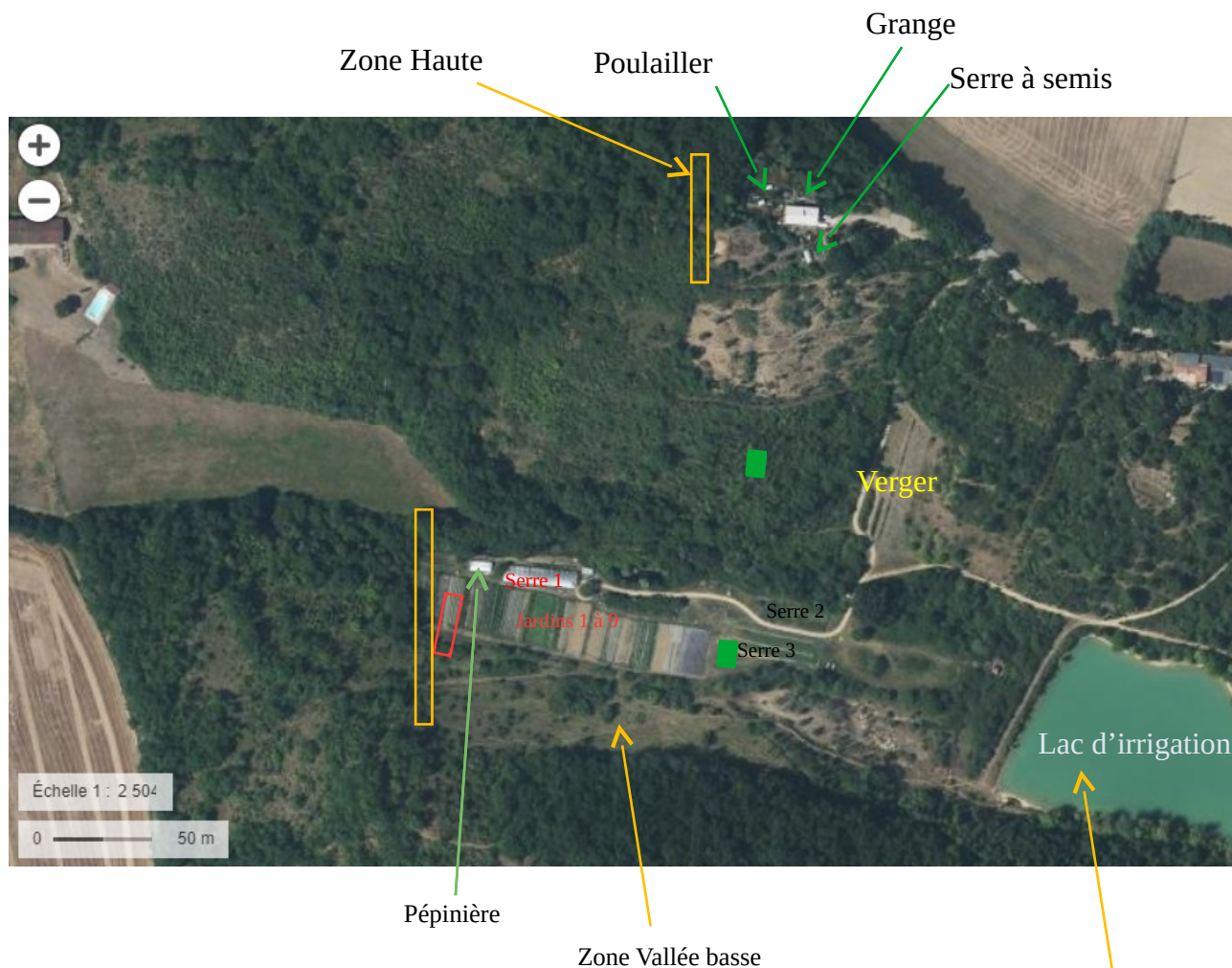
La création de la ferme se fait au sein de l'Eco lieu des Jardins de Miramont, le projet est d'avoir un maraîcher sur l'écolieu pour produire les légumes pour le collectif, et créer une entreprise qui permette de faire vivre une famille.

Après 4 ans et demi d'installation et tout un tas d'imprévu et d'aventures, nous approchons nos objectifs et souhaitons prendre un peu de recul dans les années à venir pour consacrer plus de temps à nos enfants, au collectif et à d'autres projets.

C'est dans cette optique que nous recherchons une personne ou un couple de porteurs de projets qui pourrait à l'avenir soit reprendre soit s'associer dans la ferme, avec la possibilité de se former sur place (CFFPA) et d'habiter sur place au sein du collectif des Jardins de Miramont.

Les modalités seraient à définir en fonction des profils, envies, affinités.

Le futur est ouvert.



Environnement :

2 zones : en haut près de la grange (serre à semis, un mandala et quelques buttes), et en bas (zone principale de culture et verger)

Chemin d'accès court de 400m mais 28 % de pente (en travaux cette année) ou chemin long de 1000m moins pentu

Jardin du bas : jardin de pleins champs sur la pente nord / serres orientées Est-Ouest

Eau du réseau en haut. Irrigation par une pompe de surface puisant dans le lac en bas via une crépine : goutte à goutte installé dans les serres et les jardins de plein champs. 2 lignes d'aspersion mobile, 4 sprinklers mobiles et aspersion dans la pépinière et la serre 1 et 2 et 3

Commercialisation :

Vente directe en circuit court : vente à la ferme et en bord de nationale, marché de producteurs, restaurants, livraison de paniers, cantine scolaire

Vente circuit mi long : biocoop, épicerie solidaire, dépôt vente magasin de producteur

Perspective de développement

- développer la traction animale
- formations
- développer l'arboriculture
- développer la vente à la ferme
- accueil à la ferme : table d'hôte, camping

Profil recherché : Vous êtes seul(e), en couple, en famille, un projet de maraîchage au sein d'un collectif d'habitant à la campagne vous motive, alors n'hésitez pas, cette ferme est pour vous. La ferme est à remettre en octobre 2026, avant cette date un CEFI (Contrat Emploi Formation Installation) est possible afin de transmettre la ferme en douceur. La ferme est installée sur les terres de la SAS coopérative (le collectif d'habitants) en fermage.

Pour nous contacter : Muriel et Jon – lafermedenoe.miramont@gmail.com