

À LOUER | 9,5ha et 12ha Avranchin – Manche

Sartilly Baie Bocage et Dragey Ronthon

Terre bio à louer dans la région de l'Avranchin : principalement 2 lots (9,5ha et 12ha).

Nous souhaiterions que le foncier reste en bio (via un bail rural environnemental).

Plusieurs locataires et projets agricoles possibles.

Description du foncier

ÎLOT 1

- 9,45 ha groupés sur la commune de Sartilly Baie Bocage (50530) :

- 0,7 ha en prairie permanente.
- 8,75 ha en cultures de blé et orge en 2024.

- Types de sols : Plateau limoneux profond.
- Pas d'accès à l'eau.
- Sur le PLUI, classé en zone agricole.

ÎLOT 2

- 12 ha groupés sur la commune de Dragey Ronthon (50530).

- 3,5 ha en prairie permanente.
- 8,5 ha en cultures de blé, orge, sarrasin en 2024.

- Type de sols : limoneux .
- PP vallonnées.
- Accès à l'eau par ruisseaux sur les PP.
- Sur le PLUI, classé en zone agricole.

3km entre llot 1 et llot 2

Matériel

- Un **tunnel** L 23 x l 9,5 x H 6 (Toutabri) sur mur en T béton démontable
- Un **double tunnel** L 19 x l 15 x H 4 (Serre Val de Loire) sur mur en T béton démontable. (actuellement utilisés pour stockage fourrages et matériels).
- Matériels de **fenaison**, de **travail du sol**, matériel d'**élevage** et **stockage et séchage céréales** : à vendre.

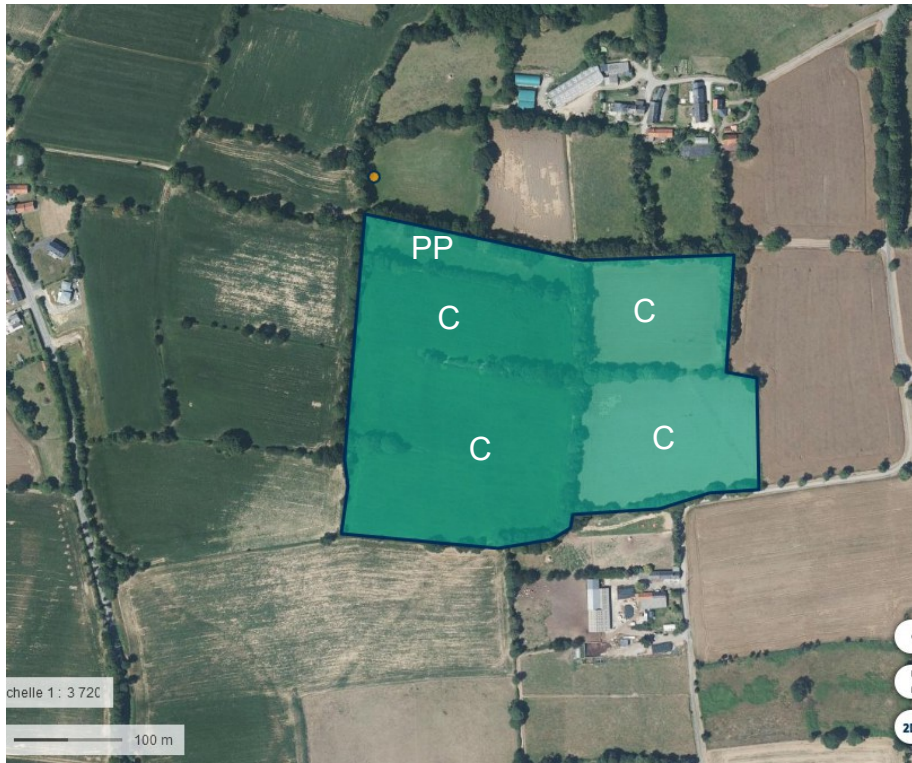
Contact

Sylvie & Yves GUILLARD

EARL Ferme de la Moricière

06 68 26 17 54

ÎLOT 1 – Sartilly Baie Bocage



Distance entre îlot 1 et îlot 2 : 3 km

PP : prairie permanent C : culture

ÎLOT 2 - Dragey Ronthon

