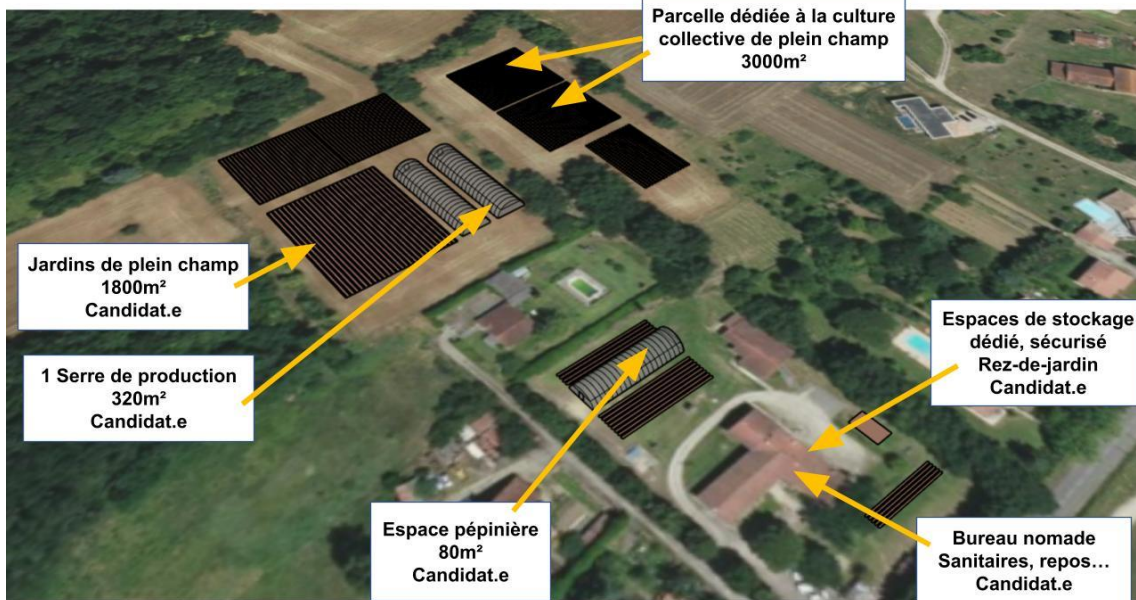


Caractéristiques du site de test proposé



Le producteur en test sera accueilli sur les parcelles du site principal du 100e Singe à Castanet (2ha de champs et 700m² de bâtiments). Une partie des surfaces accueillent depuis avril 2022 Sarah, maraichère en test d'activité. La possibilité d'une installation définitive sur ce site est en discussion avec le propriétaire.

La surface disponible pour un nouveau porteur de projet est constituée de **1800 m² de plein champ**, 1 parcelle de culture de garde plein champ collective de 2700 m², **d'une serre de production de 320 m²**, d'un espace sous la serre pépinière mutualisée (80m² dédié), d'un espace de stockage intérieur sécurisé, d'équipements agricoles, d'un bureau nomade avec connexion internet, d'un espace de vie (cuisine, repas, toilettes, vestiaire).

Possibilité de vente à la ferme, en collaboration avec la maraichère déjà sur site.

Site certifié en conversion AB, pratiques respectueuses a minima du cahier des charges de la bio.

Détails techniques

- **Serres de production et pépinière** : tunnels froids neufs. Base de matériel d'aspersion.
- **Terres** : Parcelle plane ou légèrement en pente argilo-sableuse, anciennement prairie, couverts végétaux au moment de la reprise. Réseau d'irrigation primaire et base de matériel d'aspersion plein champ.
- **Réseau d'eau** de ville tarif sans assainissement
- **Equipements a disposition** : Tracteur 60 cv neuf avec bennette et chargeur / Motoculteur BCS équipé d'outils tractés (charrue rotative, fraise, herse niveleuse rotative) / Petit outillage mutualisé accessible sur demande

Conditions

- Contribution associative de 127€/ mois comprenant l'accompagnement, le portage social, juridique et comptable
- Contribution de mise à disposition et renouvellement du matériel agricole de 123 €/mois
- Charges d'activité réelles aux frais de l'entrepreneur (eau, électricité, banque, certification AB, terreau, etc.)

Calendrier de candidature

- Dossier de candidature disponible sur demande à espacetest@le100esinge.com et à nous renvoyer complété avant le **25 février 2023**
- Validation de la candidature : début mars
- Début du test : **avril 2023**

Temps d'information sur inscription

<http://bit.ly/3hFK8on>

Mardi 24 janvier à 9h30 sur site

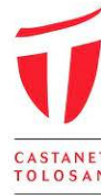
Jeudi 02 février à 9h30 sur site

Mercredi 01 février à 18h en visio

Prochaines ouvertures de site de test en 2023

Nous consulter ou www.le100esinge.com

En partenariat avec



Avec le soutien de

