

# TRANSMISSION

Ferme en polyculture | Vente  
21 ha | Tarn-et-Garonne | Avril 2022



Ferme en polyculture avec 4,04 ha net de vergers pruniers (reine-claude principalement, bavay, président, big blue, valor), 17 ha de terres labourables, 34 ares de prairies, 1,5 ha de landes et 80 ares de bois. Les terres forment un seul bloc et sont desservies par un chemin communal.

Un bâtiment agricole (hangar) et un lac collinaire 7000 m<sup>3</sup> peuvent être mis à disposition du repreneur.

Les vergers de pruniers ont entre 5 ans à 37 ans, les plantations sont réalisées régulièrement.

Pas de logement disponible sur place. Possibilité d'accompagnement des futurs repreneurs si continuité de l'activité existante et d'envisager une conversion en agriculture biologique.

La ferme offre de multiples possibilités de développement d'autres types de productions : Maraîchage, autres petites cultures (PPAM, petits fruits), arboriculture, céréales et légumineuses, viticulture, apiculture, Gros et petits ruminants (bovins, caprins ou ovins), volailles, ...

## Localisation

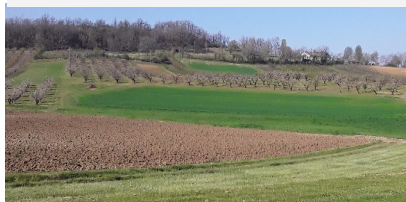
Montpezat de  
Quercy  
Tarn-et-Garonne  
(82)

## Modalités

Reprise en achat  
foncier en 2024  
(départ retraite  
cédant)

## Contact

ADEAR 82 Aurélia  
LECLERC Animatrice  
Transmission  
adear82-  
transmission@orange.fr  
06 34 04 25 05



Un projet réalisé par :



En collaboration avec :



Financé par :

