

## Formation

« Optimisez vos résultats : analysez pour agir ! »

Mardi 16 avril 2024  
09h00-17h00, à Gap (05)



Inscriptions jusqu'à 7 jours avant le début de la formation.

Coût de la formation :

210€ pour 7h00 de formation

**Pour les cotisants VIVEA :**

Prise en charge totale de la formation par VIVEA, dans la limite de 3 000€ par an et par contributeur

**Financement CPF/Pôle**

**Emploi/OPCO /autres :**

Nous consulter

Indicateur de résultat :

80% de satisfaction sur les formations AFOCG en 2022

### Objectifs de la formation :

- Expliquer l'origine de sa situation de trésorerie,
- Identifier des indicateurs pour évaluer la rentabilité de l'exploitation,
- Évaluer des aspects tels que le reste à vivre et la capacité à emprunter,
- Utiliser les résultats de l'analyse pour prévoir un changement sur la ferme,
- Proposer des pistes d'actions pour améliorer la rentabilité et améliorer la gestion de trésorerie.

### Public visé :

Cette formation s'adresse aux agriculteurs et agricultrices installés, des Hautes Alpes et départements limitrophes.

### Prérequis :

Les participant.es doivent avoir au moins une année de comptabilité à étudier, idéalement 2 ou 3 ans pour aider à la prise de recul et analyser les évolutions.

#### Renseignements et inscriptions :

Florentine DUJARDIN

MIN51 – 15 avenue Pierre Grand – 84953 CAVAILLON Cedex-

Tél. 06 12 09 90 13 – [afocg.paca@gmail.com](mailto:afocg.paca@gmail.com)

**Une formation organisée par l'ARDEAR PACA**

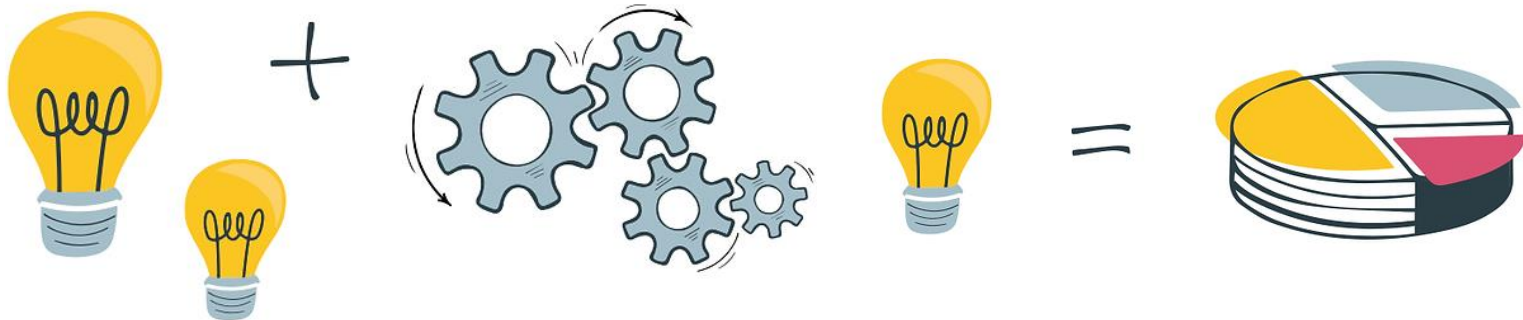
N° Organisme de formation : 93840372284

N° SIRET : 50925249000032



Retrouvez nos formations sur : [www.inpact-paca.org](http://www.inpact-paca.org)

Document mis à jour le 16/01/2024



## Formation

« Optimisez vos résultats : analysez pour agir ! »



Mardi 16 avril 2024  
09h00-17h00, à Gap (05)

### Modalités pédagogiques :

Etude croisée des résultats économiques de chacun.e ,

Simulations économiques autour d'un cas pratique.

### Moyens d'encadrement :

Florentine DUJARDIN, animatrice-formatrice AFOCG PACA

### Modalités d'évaluation :

Exercices pratiques en cours de formation ;

Questionnaire de satisfaction stagiaire en fin de formation.

**Une attestation de formation sera délivrée à chaque stagiaire à la suite de la formation.**

### Accès aux personnes en situation de handicap :

Nous contacter en amont de la formation pour prévoir les adaptations.

### Programme de la formation :

#### Matinée :

Analyse des équilibres entre besoins de financements et ressources financements à court terme et à long terme, à partir du bilan, afin d'expliquer la situation de trésorerie.

Analyse des soldes intermédiaires de gestion et plus particulièrement de l'utilisation de l'Excédent Brut d'Exploitation.

Mise en perspective.

#### Après-midi :

Évaluer la faisabilité d'un investissement nouveau sur la ferme ou l'embauche d'un salarié à 80%.

Proposer des solutions pour optimiser les équilibres économiques et financiers, en tenant compte de différents contextes.

#### CREDIT D'IMPÔT A LA FORMATION

Le crédit d'impôt pour la formation des dirigeants d'entreprise est un dispositif au profit de toutes les entreprises relevant d'un régime réel d'imposition sur les bénéfices (impôt sur le revenu ou sur les sociétés). Il est calculé sur la base du SMIC horaire dans la limite de 40 heures par an.

#### ETRE REMPLACÉ POUR SE FORMER

Certains départements/régions ont signé des conventions entre VIVEA et le service de remplacement pour réduire le coût du service de remplacement lorsque vous venez en formation.

Plus de renseignements : [www.vivea.fr](http://www.vivea.fr)