



AGRIBIO 05

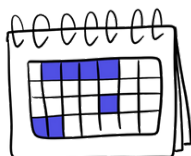
**Maraîchage
biologique**

CALCULER SES PRIX DE REVIENT EN MARAÎCHAGE DIVERSIFIÉ

programme mis à jour le : 2/11/23

Info essentielles

**Jeudi 23 nov 2023
à Chorges (05)**



**Amener votre ordinateur
si possible**

INFORMATIONS PRATIQUES

Lieu : APEX BREW PUB La Grande île,
05230 Chorges

Date : jeudi 23 novembre 2023

Durée : 7 heures

Horaires : 9h - 17h

Repas : tiré du sac

Intervenants : Bertille Gieu

Public : agriculteur.rice ou porteurs de
projets

Pré-requis : savoir utiliser le sbase d'excel
ou libreofficeCalc

Tarif formation collective : 30€/h.

Prise en charge par Vivéa selon son
éligibilité (vérifiez la consommation de
votre plafond annuel auprès de Vivéa).

Validation de la formation : délivrance d'une
attestation individuelle de formation

**Besoin de vous faire remplacer ?
Contactez votre service de
remplacement.
[Plus d'infos ICI](#)**

OBJECTIFS DE LA FORMATION

- Etre capable d'expliquer l'intérêt du calcul de son prix de revient
- Etre capable de recueillir les données nécessaires sur sa ferme et d'utiliser un outil d'aide au calcul (Excel)
- Etre capable de calculer, d'analyser, de communiquer et de défendre

CONTENU

Jour 1 - matin

Comprendre le calcul du prix de revient

Présentation de la méthode : définition du prix de revient, utilité, limites

Éléments constitutifs du calcul, cadre, rémunération, investissement...

Rappels de compta (charges, investissements...)

Présentation de l'outil de simulation System Bio et références

Jour 1 - après-midi

Calculer son prix de revient

Utilisation de l'outil avec un exemple fourni contenant les données nécessaires.

Utilisation de l'outil avec avec les données fournis par un.e maraîcher.ère

Bilan collectif onglet par onglet et temps en commun sur matériel, rémunération et temps de travail



PLUS D'INFORMATIONS :

Bertille Gieu - Agribio 05

06 03 07 94 88

maraichage05@bio-provence.org

**POUR VOUS INSCRIRE : CLIQUEZ ICI
ou envoyez un mail**



AGRIBIO 05

CALCULER SES PRIX DE REVIENT EN MARAÎCHAGE DIVERSIFIÉ

MÉTHODES PÉDAGOGIQUES ET MOYENS MATÉRIELS

- Exposés et diapo
- Exercice fictif pratique
- Échanges entre stagiaire
- Étude de cas
- Mise en situation

Moyens matériels et outils : diapo, document, paperboard, ordinateur PC et multiprises

MODALITÉS ET DÉLAIS D'ACCÈS

Date limite d'inscription : 2 jours avant le début

Nombre de stagiaires : minimum 6 et maximum 12

Délais d'annulation : le stagiaire peut annuler jusqu'à 24h avant le début de la formation. Agribio 05 se réserve le droit d'annuler la formation jusqu'à 3 jours ouvrés avant le début de la formation.

Conditions générales de formation : cliquez ici.

Pour toute personne en situation de handicap (PSH), nous contacter.

À APPORTER :

Ordinateur portable et multiprise, documents de comptabilité, notes sur vos rendements, assolement et cahier de cultures.



PLUS D'INFORMATIONS :

Bertille Gieu - Agribio 05
06 03 07 94 88

maraichage05@bio-provence.org

**POUR VOUS INSCRIRE : CLIQUEZ ICI
ou envoyez un mail**



AGRIBIO 05



AGRIBIO 04



AGRIBIOVAR



AGRIBIO 84



MINISTÈRE
DE L'AGRICULTURE
ET DE
L'ALIMENTATION

**RÉGION
SUD**



PROVENCE
ALPES
CÔTE D'AZUR