

ACCOMPAGNER LES AGRICULTEURS ET AGRICULTRICES

Maîtriser le diagnostic de durabilité

Contexte

Prendre du recul sur sa ferme, identifier des thématiques de travail, montrer à voir ses pratiques auprès du grand public, évaluer les changements sur les fermes (groupes 30.000) sont autant d'objectifs de groupe qui peuvent s'appuyer sur [un outil d'évaluation](#) adapté à l'approche globale. Cette formation propose de questionner la durabilité des fermes en maîtrisant 21 indicateurs qui sont autant de portes d'entrée pour des animations de groupes et constituent un compromis entre temps de recueil et précisions des données.

Objectifs

Maîtriser les indicateurs (sens, calcul, limite)
Maîtriser l'outil : calculateurs, radars
Être capable d'animer des restitutions : collectif/individuel, agriculteurs/scolaires, projets.

Public

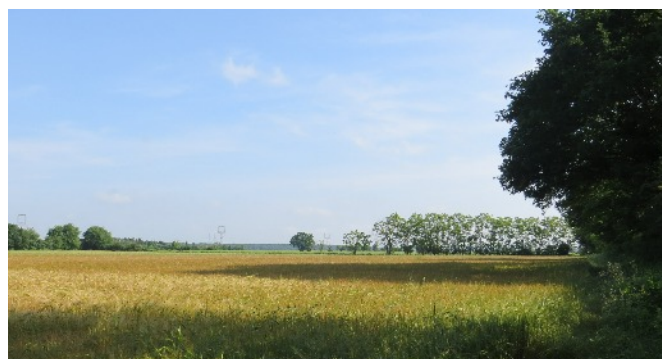
Animateurs, techniciens, agents de développement, enseignants agricoles, formateurs, ingénieurs réseaux

Démarche pédagogique

Apports en salle, exercices individuels et collectifs, témoignages d'agriculteurs, synthèse en groupe.

Pré-requis

Aucun



Intervenante

Alexine Woiltock, coordinatrice systèmes pâturants & évaluation au Réseau CIVAM

Programme

Jour 1 : Durabilité et indicateurs

Apport sur les notions clés : Durabilité – Système d'évaluation
Apports sur les indicateurs économiques, sociaux et environnementaux
Présentation du diagnostic et des indicateurs, échanges croisés
Saisie & analyse des données économiques

Jour 2 : Analyse de la durabilité et animation

Visite de ferme et recueil de données
Construction de séquence de restitution et échanges avec le groupe

Jour 3 : Restitution du diagnostic

Méthodologie de la restitution à l'agriculteur
Restitution collective des résultats et discussion

Mode d'évaluation de la formation

Fiches d'autoévaluation

S'INSCRIRE



DATES

1ère session : 5 au 7 mars 2024
2ème session : 19 au 21 Novembre 2024

DURÉE

3 jours (21h)

LIEU

1ère session : Montpellier (34), 2ème session : Cesson Sévigné (35)

COÛT

Frais pédagogiques : 710€ pour les groupes adhérents au Réseau CIVAM, 920€ pour les autres structures.
Reste à charge : déplacements, frais de restauration et d'hébergement.

CONTACT

Réseau CIVAM : Alexine Woiltock - Tél. 02 99 77 39 21 - alexine.woiltock@civam.org

[Retour au sommaire](#)