

# TRANSMISSION

## Culture et transformation de fruits et petits-fruits en sorbets

Lozère | juin 2024

Depuis 17 ans, avec l'aide de mon compagnon, j'ai mis en place une activité agricole dans le but d'en vivre, avoir une certaine autonomie alimentaire et vivre en pleine nature.

Aujourd'hui je souhaite transmettre ma ferme et ce que j'ai appris au cours de ses années pour évoluer vers d'autres projets.

Je cultive, transforme fruits et petits fruits en sorbets et les commercialise localement. Au fur et à mesure des années, j'ai acquis une bonne reconnaissance sur le territoire.

**PRODUCTIONS** en Agriculture Biologique :

- Fruits : pommes, pêches, poires...
- Petits fruits : fraises, framboises, caseilles...
- Transformation principalement en sorbets.

**FONCIER** : 2,4 ha de terrains en propriété dont :

- 2500 m<sup>2</sup> cultivés et cultivables (1000 m<sup>2</sup> en petits fruits plantés)
- 1,4 ha de terrasses entretenues (pâtures, châtaigniers, fruitiers...)
- 0,75 ha de chênes verts
- 2 sources - 450 m d'altitude

### Localisation

La ferme (foncier, bâtiments agricoles) est située dans un hameau de la commune du **Collet-de-Dèze (48)**, à 5 min du village où il y a école, collège et commerces, sur l'axe N106 à 35 min d'Alès, 35 min de Florac.

### Prix

Estimation pour la vente du foncier, du bâtiment agricole, du matériel et des stocks.

**110 000 €**

### Contacts

Julie JONGET

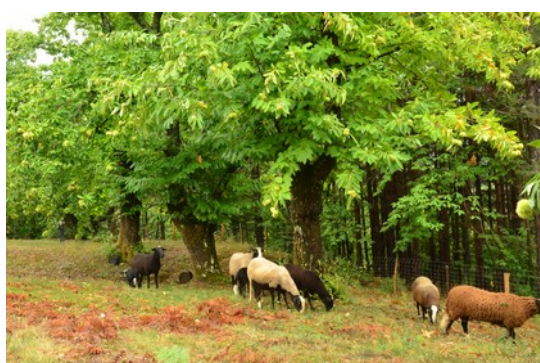
vincent.cebelieu058@orange.fr

07 85 49 86 31

Mathilde COAT

adear48@jeminstallepaysan.org

06 41 39 44 84



## **BÂTI AGRICOLE :**

- Un bâtiment agricole de 49 m<sup>2</sup> (dont un atelier de transformation, un étage de stockage, et sous-sol de 25 m<sup>2</sup>), avec sur le toit 24 panneaux solaires posés en juillet 2023.
- Nombreux abris en bois : garage pour matériel agricole de 20m<sup>2</sup>, bergerie de 40m<sup>2</sup>...

## **MATÉRIEL :**

- Atelier de transformation (25 m<sup>2</sup>) avec chambre froide négative 18m<sup>3</sup>, 2 turbines à glaces et tout le petit matériel nécessaire à la fabrication de sorbet.
- Raffineuse en CUMA.
- Matériel châtaignes (caisses, filets de récolte, marronnière).
- Système d'irrigation des petits fruits (cuves, pompes, gouttes à gouttes...)
- Fourgon IVECO, matériel de marchés (parasol, vitrine à glaces...)

## **COMMERCIALISATION** dans un rayon de 30kms :

- Points de vente (épicerie, magasin de producteurs...)
- Événements, foires sur la journée où sur les week-ends.

## **FORCE DE TRAVAIL :**

Telle que l'activité fruits et petits-fruits est construite actuellement, elle correspond au travail et au salaire d'une personne installée en tant que cheffe d'exploitation « à titre principal » (quelques journées d'embauche sont nécessaires).

## **LOGEMENT :**

Solutions à explorer ensemble.

## **ÉVOLUTIONS POSSIBLES ENVISAGÉES :**

- Une activité castanéicole est également actuellement en place (récolte 4T avec filets, transformation 2T et commercialisation en magasins, marchés de Noël), mais les châtaigneraies ne m'appartenant pas (6 ha en mise à disposition à 2km du hameau), la transmission de l'usage de ces terrains sera à préciser avec les propriétaires.
- Augmenter la production de petits fruits et le volume de sorbet et développer de nouvelles recettes...

## **MODALITÉS DE REPRISE :**

- Rencontres et discussions avec les candidat.e.s pendant l'été.
- Je serai disponible dès septembre 2024 pour préparer la transmission et la reprise de la ferme en janvier 2025. Je serai également présente si besoin en 2025 pour aider à la prise en main des activités.

