



**Tiers-lieu & laboratoire**  
de la transition écologique, alimentaire &  
sociale

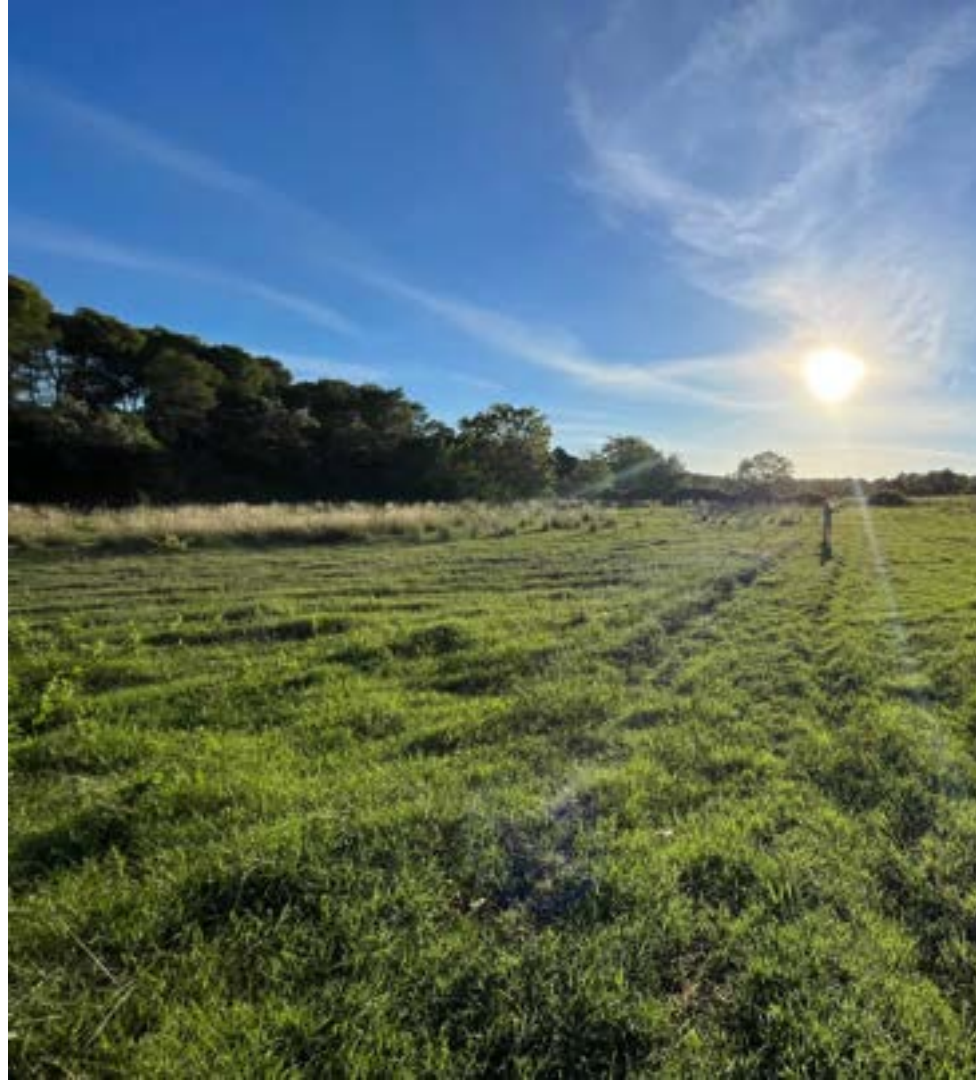


**Le projet**

# Résumé du projet

L'Oasis Fontmarie est un **tiers-lieu nourricier** qui a pour vocation de **régénérer la Terre** et d'accompagner l'Humain dans ses nécessaires **transitions écologiques, alimentaires et sociales**.

Notre tiers-lieu mobilise ses habitants, ses adhérents, les entreprises & le grand public pour expérimenter, créer et transmettre des **solutions concrètes à nos enjeux environnementaux et sociaux**.



# Raison d'être de l'Oasis Fontmarie

## Objectifs

- **Régénérer la terre** et nourrir les hommes sainement : en favorisant l'installation d'agriculteurs,
- **Accompagner les transitions écologiques** environnementales et intérieures
- **Réunir** des professionnels aux compétences diverses, pour co-créer des **solutions innovantes / économiques** modernes & naturelles
- **Inform**er et **transmettre** sur les **solutions** pour **répondre à nos enjeux climatiques, alimentaires et sociaux** auprès d'un large public

## Vision

**Se transformer & Cultiver** l'harmonie entre l'humain et la terre pour co-créer un monde durable et moderne.

## Mission

Réunir, co-créer, innover et transmettre pour trouver des solutions à nos enjeux climatiques, alimentaires et sociaux.

## Nos valeurs

**Ouverture d'esprit & tolérance**  
**Optimisme / joie**  
Remise en question & transparence  
Transformation  
Innovations & Rythme  
Créativité  
Résilience

# Hybridation des activités

Notre tiers-lieu porte plusieurs activités complémentaires

- **Une activité économique** de mise à disposition sous forme de locations d'espaces : salle de formation, ateliers, logements
- **Des entreprises individuelles (agricoles, restauration)** portées par des porteur.se.s de projet déjà installé.e.s sur le lieu
- **Une activité philanthropique** portée par l'association Oasis Fontmarie

# Hybridation des activités

## Locations

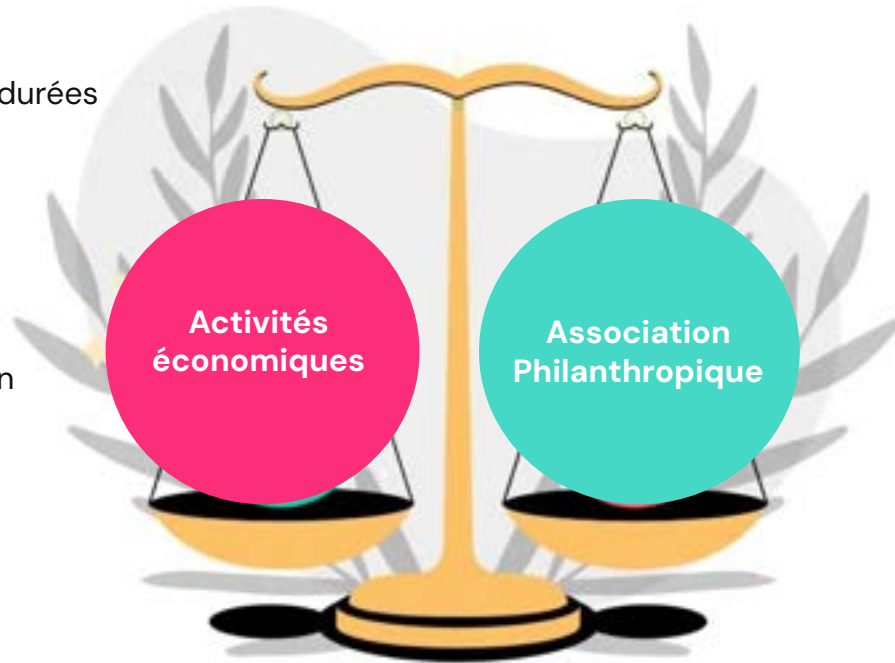
- Espaces de formation
- Appartements longues durées
- Locations saisonnières
- Camping (à venir)

## Organisation

- Séminaire entreprises
- Séminaire / formation en résidence
- Retraite bien-être

## Agricoles et restauration

- Prestations traiteur
- Entreprises agricoles



## Oeuvre pour la mise en place de solutions concrètes à nos enjeux climatiques

- Favorise & aide à l'installation d'agriculteurs
- Incubation de projets expérimentaux sur la transition écologique
- Sensibilisation / Ateliers tout public
- Jardin pédagogique (à venir)

# 4 pôles

imbriqués pour offrir des **solutions concrètes**, des **produits** et des **services locaux** pour accompagner les changements écologiques, énergétiques, économiques et Humains.

## #1 Agroécologie

20 hectares terres & forêts:

Mis à disposition de porteur.se.s de projet en agriculture et dans l'objectif d'être menés selon les principes de la permaculture: agroforesterie, maraîchage, petit élevage...

Ventes des produits en circuits courts.

## #4 Habitat partagé & Ecotourisme

500m<sup>2</sup>, 5 appartements + 2 appartements éco-tourisme.

Accueil de porteurs de projets.

Eco-rénovation, sobriété énergétique, gestion des ressources, mutualisation...



## #2 Ateliers

750m<sup>2</sup> espace de bureaux et d'ateliers :

mi-ferme, mi-bureau pour expérimenter et co-créer des solutions aux enjeux environnementaux et sociaux.

## #3 Formations

150m<sup>2</sup> Stages, séminaires etc

Formations individuelles & collectives, développement personnel, bien-être etc

# Missions de l'association

## 1. Accompagner des porteurs de projets en agroécologie et de les soutenir dans leur installation.

Une partie de la mission que s'est donnée Oasis Fontmarie est d'**accompagner des porteurs de projets en agroécologie** et de les **soutenir dans leur installation**. Nous croyons que l'agriculture est un fabuleux support pour répondre à nos enjeux actuels : réduire nos émissions, stocker du carbone, restaurer nos sols et notre biodiversité, nourrir sainement une population grandissante...

Dans l'accompagnement qu'elle propose aux agriculteurs.trices, l'association veille à **augmenter leur succès en faisant tomber certaines barrières à l'installation** : accès aux terres, investissements lourds et faible rentabilité, épuisement, complexité administrative... Pour cela, l'association oeuvre sur 3 leviers principaux :



01

Mise à disposition gratuite de terres agricoles



02

Accès aux infrastructures et aux outils agricoles



03

Aide à la diversification des revenus des porteurs de projets



# Missions de l'association

## 2. Créer du lien, réunir, co-créer, innover et transmettre pour trouver des solutions à nos enjeux climatiques, alimentaires et sociaux

- Organisation d'**ateliers ouverts au grand public** (formation aux enjeux écologiques et sociaux, bien-être et développement personnel)
- **Journées pédagogiques** avec écoles
- Favoriser le développement de **projets à dimension environnementales et sociale** et créer du lien entre les porteur.se.s de ces projets





**Le Collectif**

# Membres actifs

Créée en mai 2022, l'association est actuellement composée de **5 membres actifs**, c'est-à-dire porteurs d'un projet professionnel sur le lieu.

- Marie-Charlotte
- Grégory
- Marie
- Mathilde
- Alexis



# Marie-Charlotte : co-fondatrice

**Co-fondatrice et présidente** de l'association, Marie-Charlotte gère **l'animation de l'association** : communication, administratif, organisation des ateliers auprès du grand public, **conseils et accompagnement des porteur.se.s de projet** de l'Oasis.

Marie-Charlotte porte également une **activité économique** au sein de l'Oasis : la gestion et location des espaces (appartements, salles / ateliers) et l'organisation de séminaires régénératifs avec des entreprises.

Ses passions : voyages, sports, bien-être, santé naturelle & reconnexion au vivant !



# Grégory : co-fondateur

**Co-fondateur et trésorier** de l'association, Grégory est en charge des aspects **administratifs et financiers de l'association**. Il accompagne également les porteurs de projets en menant les chantiers nécessaires à leur installation.

Il co-exerce son activité économique avec Marie-Charlotte. Grégory se charge des **travaux d'aménagement des espaces de vie** ouverts à la location.

Ses passions : éco-construction, agroécologie, préservation du Vivant



# Marie : Papilles

1ère porteuse de projet de l'Oasis, Marie a créé Papilles, un superbe projet du jardin à la pizza, sans oublier une bonne dose de pédagogie !

**Activité 1** → La fabrication et vente de **pizzas artisanales** en itinérance dans une remorque food truck. Les garnitures proviennent directement de son jardin de 800 m<sup>2</sup> (des légumes, plantes aromatiques et des fleurs qu'elle utilise à l'état brut ou transformés), mais aussi de producteurs locaux.

**Activité 2** → Des **ateliers pédagogiques** auprès des enfants sur le thème de la nature et du vivant, en utilisant son jardin comme support pédagogique et en collaboration avec l'association Oasis Fontmarie.

Mais ça ne s'arrête pas là, puisque Marie propose également ses **prestations traiteur** aux entreprises qui organisent des séminaires à l'Oasis Fontmarie !



# Mathilde : Cueillette Fontmarie

Mathilde a rejoint l'Oasis l'année dernière pour créer une activité de **maraîchage en auto-cueillette**.

Elle lance cette année une production de fraises et de légumes d'été que les consommateurs pourront venir récolter directement dans les jardins !

L'auto-cueillette apporte de nombreux avantages : en plus de permettre de profiter d'un **moment en plein air**, cela **réduit le prix de l'alimentation** bio et locale, mais c'est aussi une bonne manière d'**éduquer et sensibiliser** au métier de maraîcher et de se **reconnecter** à la nature et à notre alimentation.

L'ouverture de l'auto-cueillette est prévue au printemps 2024.

Et toujours dans l'objectif d'hybrider les activités, Mathilde conserve son activité de **formatrice en transition écologique**.



# Alexis : Goji & arboriculture

Alexis vient tout juste de rejoindre l'équipe de membres actifs de l'Oasis Fontmarie, avec un projet de culture de **baies de goji**.

Il se lance dans la plantation des gojis cette année pour un début de production et commercialisation en 2026. L'objectif est de vendre ces petites baies très riches en antioxydants et autres beaux avantages sous deux formes : **en frais et en sec**.

Il produira également d'**autres petits fruits**, et se lancera peut-être dans la **culture de champignons** !

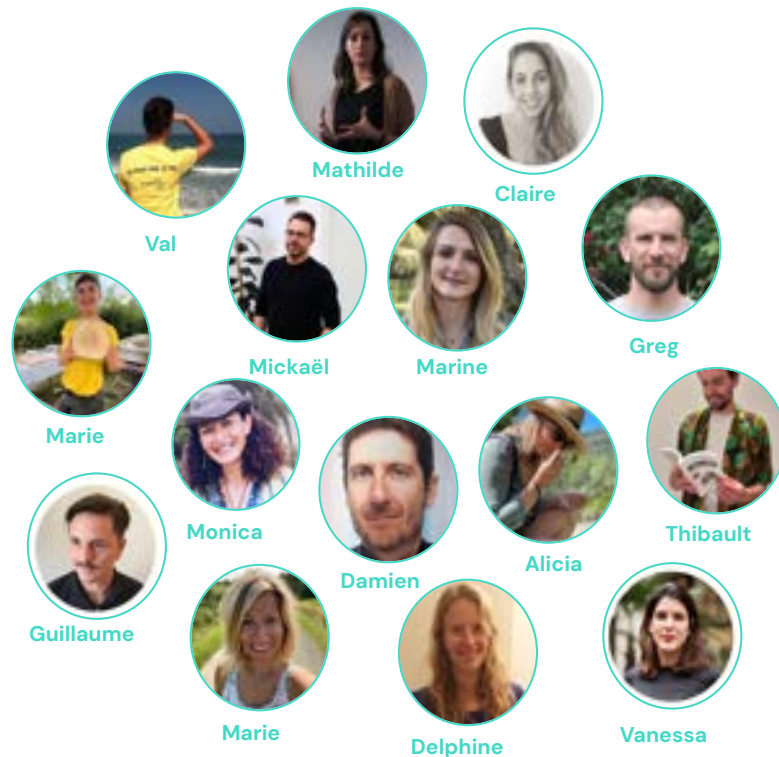




# Membres adhérents

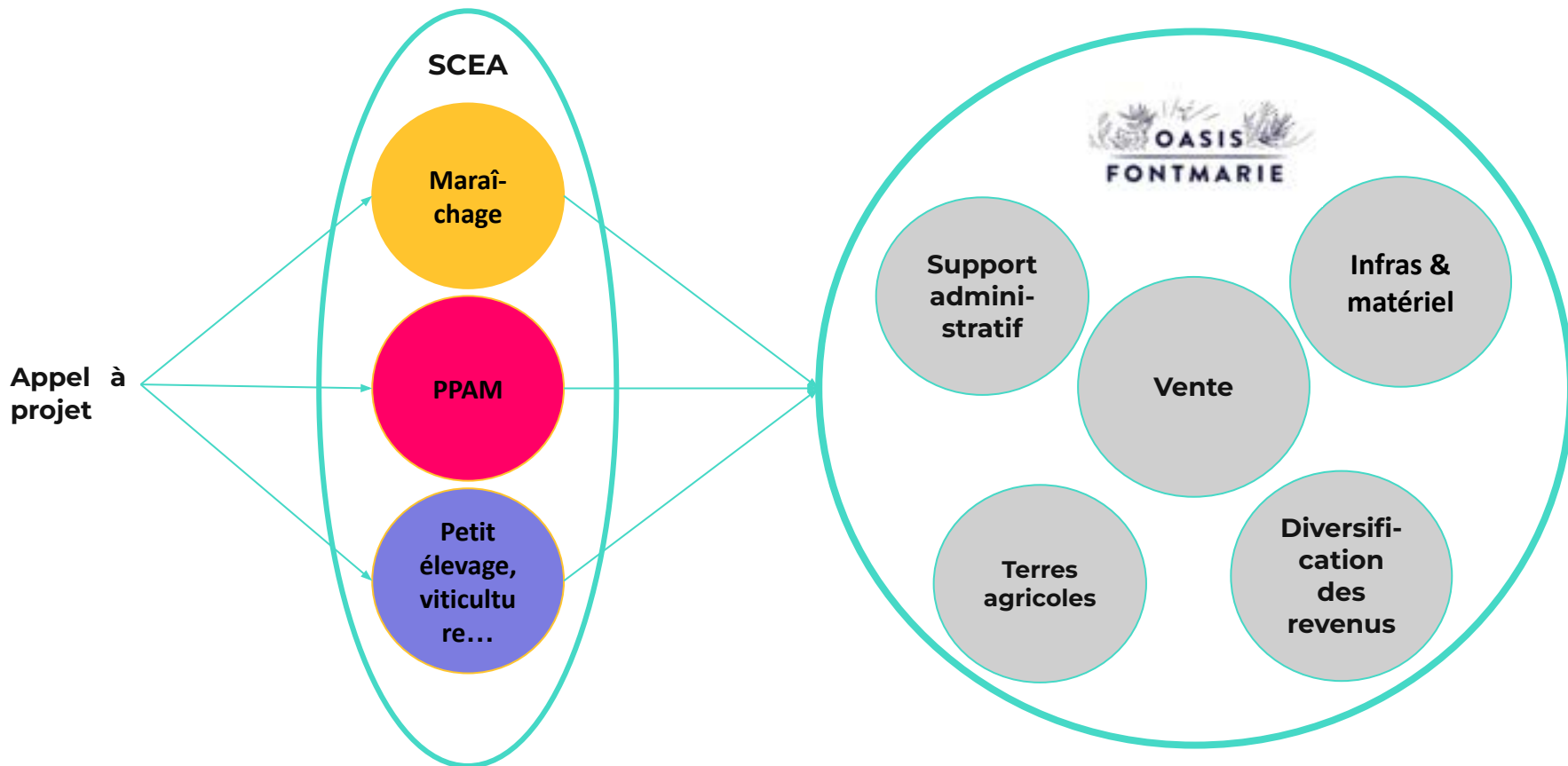
L'association compte aujourd'hui plus de **400 membres sympathisants** & une **vingtaine de membres adhérents** d'horizons différents : citadins, néo-ruraux, ingénieurs, explorateurs, commerciaux, coaches...

Tous.tes uni.e.s autour de la vision commune de l'association et toujours prêts à porter main forte pour le développement de l'Oasis Fontmarie (participation aux chantiers participatifs, organisation bénévole d'ateliers en lien avec les transitions écologiques, etc.)



**Vous êtes  
porteur.se.s de  
projet agricole ?**

# Oasis Fontmarie : Facilitatrice de projets



# Des cultures diversifiées et complémentaires

L'activité agroécologique sur l'Oasis Fontmarie est menée selon les principes de la **permaculture** et de **l'agroforesterie**, nous souhaitons accueillir et développer des activités complémentaires pour améliorer la **résilience alimentaire et économique du territoire**.



Maraîchage  
Sol Vivant

Plantes  
Aromatiques  
&  
Médicinales

Apiculture

Arbo-  
riculture

Petit Élevage

...

# Charte agricole commune pour tous.te.s

## Le socle commun à respecter

### Pratiques 100% naturelles

- Pas d'intrants chimiques de synthèse
- Sols restent vivants et riches grâce aux apports en matières organiques, engrais verts, rotations de cultures (minimum 3 ans), purins, bokashis
- Limitation du travail du sol.

### Favoriser la biodiversité

- Plantations diversifiées (en espèces et en variétés, cultures, haies, engrais verts, plantes auxiliaires) pour préserver et entretenir les sols, et limiter naturellement les maladies et ravageurs.

### Ressources et productions locales

- Semences, plants, purins, fumiers, composts sont **sourcés en priorité dans l'Hérault, le Gard et la région Occitanie.**
- Le matériel agricole utilisé est produit le plus proche possible de l'Oasis Fontmarie.

### Limitation de la consommation & gestion des extrants

- Nous mettons en place la **règle des 5R** du Zéro déchet (Refuser, Réduire, Réutiliser, Recycler, Rendre à la terre).
- Gestion du tri, réparation des outils, gestion de la ressource en eau, etc.

### Respect & lien social

- Prendre soin des autres et du matériel commun, bienveillance, empathie et échanges.
- **Ouvert sur le monde extérieur :** favoriser la transmission, le partage des savoir-faire et des connaissances acquises.

# Charte agricole commune pour tous.te.s

**Des bonnes pratiques vers lesquelles tendre au maximum  
sur 3 dimensions**

Dimension  
agronomique

Dimension  
collective (entre  
les porteur.se.s de  
projet)

Dimension  
sociétale  
(ouverture sur le  
monde)

**Lien vers la Charte agricole complète :**

# Les valeurs

- Ouverture d'esprit et tolérance
- Optimisme / joie
- Bienveillance
- Remise en question & transparence
- Transformations / Innovations
- Créativité
- Travail / rythme
- Partage
- Confiance
- Résilience



# Comment rejoindre le collectif ?

## Les étapes pour rejoindre le collectif :

- ETAPE 1 : Je décris mon projet – Appel à projet porteur.se.s de projet
- ETAPE 2 : Je découvre l'Oasis Fontmarie et le projet par le biais d'une visite
- ETAPE 3 : Période "On fait connaissance" de 2 à 6 mois sous forme de chantiers collaboratifs pour confirmer nos motivations.
- ETAPE 4 : Je présente mon projet professionnel et au sein de l'association détaillé au reste de l'équipe
- ETAPE 5 : Je m'engage dans le projet, les valeurs et la gouvernance partagée – Engagement d'un an renouvelable (une saison dans le cadre d'une activité agroécologique)

## Adhésion à l'Association Oasis Fontmarie – Membres Actifs

- Porteur.se.s de projet cotisation annuelle à l'Association de 1000€ – Membres actif
- Engagement moral de 2h à 3h par semaine pour le collectif (soit 14h / mois) – (entretien des parties communes, organisation d'évènements pour l'association et/ou chantiers collaboratifs, administratifs, etc) – *quel projet souhaiterais-tu mener au sein de l'association ?*
- Accessibilité aux espaces communs de l'association : jardins collectifs, salle commune collective, etc
- Paiement de ses charges (à l'utilisation eau, électricité, chauffages)
- Accessibilité aux outils agricoles
- *Location des espaces : salle de formation selon les besoins – Chai / Hangar*





Laboratoire de transitions