

TRANSMISSION

Atelier arboriculture cherche jeune passionné.e et motivé.e

Gard | Novembre 2023



Cause problèmes de santé récurrents, cherche repreneur motivé pour **production fruitière en bio, principalement amandes**, à compter de janvier 2024 dans le secteur d'Anduze (30). Idéal pour une installation progressive ou atelier complémentaire.

Parcellaire total : 3,6 ha, groupé sauf 1 parcelle éloignée de 10km. Fermage sur 5 parcelles (2 propriétaires), 1 en propriété (rachat possible), 1 en commodat. Culture en sec et sans aucun traitement, au départ en agroforesterie avec aromatiques supprimées depuis. Certains inter-rangs ont été replantés. Variétés choisies pour résistance aux maladies et qualités gustatives. → Amandiers : 3 ha sur 5 parcelles. Arbres plantés par la cédante en 2013, 2014 et 2019 (variétés principales = ferragnès et lauranne), sauf sur la parcelle éloignée où les arbres sont plus âgés.

→ Verger varié de 0,6 ha, (pommiers, pruniers, cerisiers, abricotiers, poiriers...) plantés par la cédante depuis 2017.

→ Olivette de 0,3 ha, principalement type rougette pour huile, abandonnés puis dégagés et reformés progressivement depuis 2016.

Montant fermage indicatif = 110€/ha/an

Reprise des fruitiers plantés par la cédante : 6 400 €/ha (sur 3,2 ha).

Matériel : 19 300 € au total. Possibilité de fractionner le lot : 1 égoveuse, 1 chaîne de transformation en inox de fabrication artisanale comprenant 1 casseuse avec plate-forme d'accès sécurisé, 1 tunnel de tri, 1 table de tri manuel, 2 caissons de séchage (type séchoirs à tabac), matériel de taille et récolte à batterie (sécatteur + scie + peigne vibrant), gyrobroyeur d'accotement récent. Caisses plastiques et filets de récolte en bonus.

Aspects techniques et économiques : références économiques incomplètes du fait du jeune âge de certains arbres, et des gels répétés en 2021 et 2022.

Pour les amandes, vente principalement en direct et à petite échelle en circuit court (vrac) : amandes entières ou poudre : de 20 à 26€/kg (AB). CA en 2019 et 2020 sur 2,2 ha productifs : 1400 € et 2620 €. Période de travail de décembre à février pour la taille (ou juin pour taille en vert), début septembre pour la récolte, octobre/novembre pour le cassage et le tri des amandes. Production pour transformation pour les fruitiers variés et les oliviers.

→ Possibilité de louer le matériel de cassage et de tri à d'autres producteurs

→ Possibilité de reprise de fermage pour une autre parcelle de terre labourable de 1ha en AB

Localisation

Massillargues Attuech est un petit village situé dans la garrigue à 20 minutes d'Alès, sous-préfecture du Gard avec toutes les commodités.

Conditions de transmission :

Souples selon profil et capacités mais intérêt pour les arbres et culture en bio impératifs. Possibilité de stage ou cefi si souhaité dès la récolte 2023.

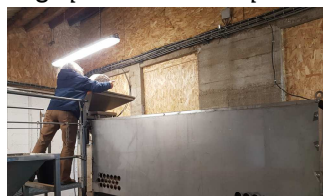
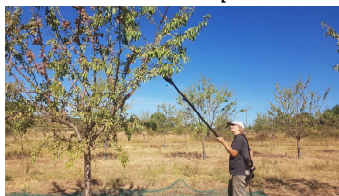
Prix

25 700 €

Contacts

Catherine Legrand
clsaveurs@orange.fr

06 08 67 51 22



Pour son service de petites annonces, l'addear a le soutien financier de :

