

MARCHÉ PAYSAN - DÉBATS - BANQUET
PROJECTIONS DE FILM - CONCERTS -
ANIMATIONS ENFANTS

PROGRAMME



PRIX
LIBRE

FÊTE PAYSANNE

SAMEDI
11 OCTOBRE

LA FABRIQUE DU VIALA
LANUEJOLS (48)



Confédération paysanne
de Lozère
EDITION
2025



CONTACTS : 06.19.16.04.51
confederationpaysanne48@orange.fr

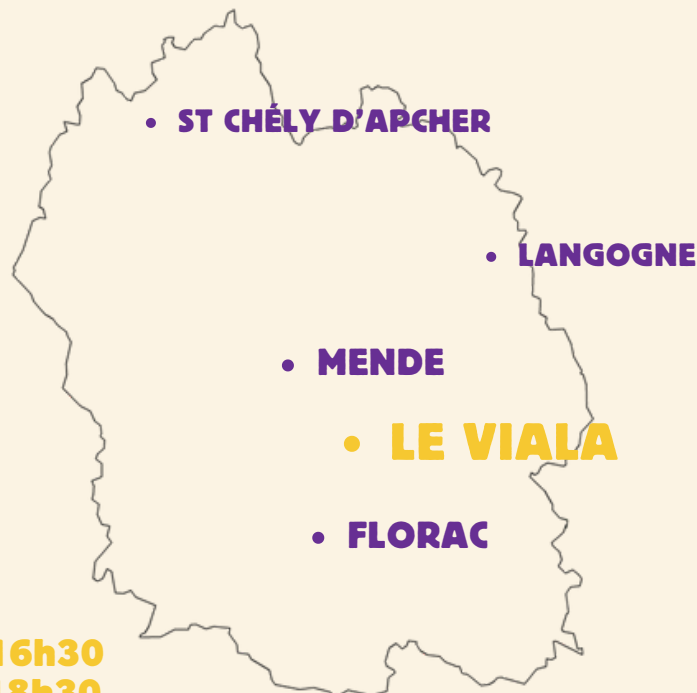


L'édition 2025 de la Fête Paysanne de la Conf'48 revient au Viala cette année à nouveau. Cet événement constitue un moment privilégié pour valoriser l'agriculture paysanne en Lozère et échanger autour des enjeux locaux et nationaux liés à nos métiers. Cette année encore, un programme riche en activités, projections et concerts a été préparé afin de rassembler un large public dans une ambiance conviviale. Que vous soyez agriculteur ou agricultrice, avec l'envie d'échanger, de vous exprimer et de partager, ou simplement curieux ou curieuse de notre profession et souhaitant passer un joyeux samedi rempli d'activités, nous vous accueillons avec plaisir le 11 octobre ! L'entrée est libre !
Venez nombreux et nombreuses !



Confédération paysanne
de Lozère


PRIX
LIBRE



HORAIRES

- **Marché Paysan et Artisans : 11h à 16h30**
- **Tables rondes agricoles : 16h15 à 18h30**
- **Projections cinématographiques en continu : 11h à 16h15**
- **Olympiades agricoles : 14h30-17h30**
- **Visites de la Brasserie "La Jeannette" : 14h30, 16h30, 18h30**
- **Banquet paysan : 19h**
- **Concerts : 20h00 à minuit**

INFORMATIONS PRATIQUES

- **Événement à prix libre** (concerts à prix libre de soutien, repas à prix fixe).
- **Repas du midi** : Préparez votre déjeuner avec les produits du marché (fromage, pain, légumes, plats cuisinés) – un barbecue est à disposition ! Et Repas du soir disponible sur place.
- **Païement** : Merci de prévoir des espèces ou des chèques (pas de distributeur à proximité).
- **Covoiturage** fortement recommandé (parking limité) - Possibilité de dormir sur place avec votre véhicule.
- **Localisation** : Suivre "La Fabrique du Viala, Lanuejols (48)" sur les applications !
- **Contact** : 06 19 16 04 51 ou confederationpaysanne48@orange.fr ou **Facebook** 

PROJECTIONS CINÉMATOGRAPHIQUES

- **11h00-14h00** : Espace de projection continu
- **14h00** : « Les Antilles empoisonnées, la banane, le chlordécone », documentaire 2024, 52 mins de Nicolas Glimois
- **15h00** : « Transmettre », documentaire 2024, 52 mins de Jérôme Zindy

SYNOPSIS

« On savait... et pourtant on a laissé faire », voilà comment résumer trivialement la tragédie du chlordécone aux Antilles, ce pesticide utilisé dans les bananeraies pendant plus de vingt ans. Une pollution quasi totale des territoires insulaires : les sols, les rivières... et les corps de 800 000 Antillais et Antillaises. Avec des conséquences vertigineuses : troubles neurologiques, hausse des cancers de la prostate, prématurité des bébés. C'est sans doute le plus grand scandale sanitaire et écologique en France, fondé sur la loi d'airain du primat de l'économique et des profits. C'est le récit exemplaire d'une surdité collective en dépit des alertes successives. C'est aussi l'histoire d'une prédation sociale et environnementale qui s'inscrit dans l'histoire coloniale française.



SYNOPSIS

Au cœur d'une vallée vosgienne d'Alsace, la ferme du Runtzenbach incarne un modèle d'agriculture paysanne, biologique et citoyenne. Ce refuge face au monde consumériste est l'œuvre de Monique et Francis Schirck. Elle leur aura apporté, mais aussi beaucoup pris, parfois jusqu'au plus profond de leur chair. De cette vie de labeur, un équilibre, fragile, est enfin trouvé. Mais Francis a 67 ans : l'heure de la retraite a sonné. Il faut donc "transmettre" pour éviter que la ferme et ses valeurs ne disparaissent. Une histoire singulière et universelle à la fois.



DANS LE CADRE DU FESTIVAL ALIMENTERRE 2025



CONTACTS : 06.19.16.04.51
confederationpaysanne48@orange.fr



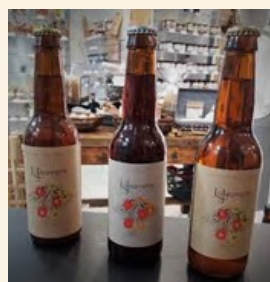
MARCHÉ DE PRODUCTEUR.ICES ET ARTISAN.NES

- **Nombreux-ses paysan-nes et artisan-nes seront présent-e-s !**
- **De 11h00 à 16h30 !**



VISITES DE LA BRASSERIE "LA JEANNETTE"

- **Brasserie La Jeannette de Florian ROME, sur place, avec transformation d'une ancien atelier laitier en brasserie.**
- **3 visites dans la journée : 14h30, 16h30, 18h30**



OLYMPIADES AGRICOLES

- **Avec les olympiades agricoles, il y a de nombreuses activités pour les grand-e-s et les petit-e-s ! Avec de nombreux lots à gagner ! Course de sac à patate, sprint chronométrée en brouette à deux, reconnaissance de graines, quiz agricole et plein d'autres activités !**
- **De 14h30 à 17h30 !**

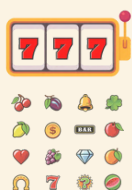


TABLE RONDE N1

• De 16h15 à 17h15

"Transmission en agriculture : accompagnons collectivement et quotidiennement le renouvellement des générations"

Avec la présence de Mathilde COAT (accompagnatrice installation-transmission ADEAR48), Kioumars SHOARA (animateur réseau ADEAR48), Lise GUILLERMIN (animatrice Terre de Liens Gard-Lozère), un binôme de cédant-e-s et/ou jeunes installé-e-s en Lozère (apportant leur témoignage)



TABLE RONDE N2

• De 17h15 à 18h15

"Chambres d'agriculture : quels projets et gouvernance possibles dans un paysage syndical en recomposition ?"

Avec Aurélien MOURIER (président de la Chambre d'agriculture de l'Ardèche - candidat élu de la liste Confédération paysanne de l'Ardèche aux élections professionnelles agricoles 2025), Julien DELAGNES (élu chambre - Chambre Agriculture de Lozère, membre du comité départemental de la Confédération paysanne de Lozère), Siméon LEFEBVRE (porte parole de la Confédération paysanne de Lozère)



Aurélien MOURIER
Président de la Chambre d'agriculture de l'Ardèche, membre adhérent à la Confédération Paysanne de l'Ardèche



DÉBATS PAYSANS 2024 AU VIALA

BANQUET PAYSAN

PRIX
FIXES

- **A partir de 19h00**
- **Repas entrée-plat-dessert à partir de produits paysans (option végétal et option viande). Prix fixes (en soutien au syndicat)**
- **Buvette (alcool et softs) à prix fixe en journée et soirée !**



UN PETIT MOT SUR LE LIEU

Compagnie
L'hiver
nu.

- **Un samedi par mois, la Fabrique du Viala ouvre ses portes pour une après-midi et une soirée d'échanges et de rencontres entre artistes et habitants. À partir de 15h, la journée s'égrène au rythme des multiples propositions qui sont faites aux adultes et aux enfants.**
- **La Fabrique théâtrale : "Depuis l'automne 2011, l'ancienne colonie de vacances du Viala s'est métamorphosée en espace dédié au théâtre et au spectacle vivant. Deux salles de travail sont consacrées à la recherche et aux répétitions, reliées par un foyer aménagé en bar. Pour que ce lieu vive artistiquement et chaleureusement, nous le partageons chaque saison avec d'autres artistes (compagnies de théâtre, musiciens, danseurs...)."**
- **La Cie L'Hiver Nu, créée en mars 2007 à Pantin (93), est installée depuis 2009 à Lanuéjols (48). Sa recherche artistique se déploie aussi bien au sein des créations, que dans l'invention de nouveaux rapports au public et dans la mise en place de la fabrique du Viala dédiée à la création théâtrale contemporaine notamment.**

CONCERTS

- **20h00** : Kerchanga
- **22h00** : Canard et Pilove
- **23h30** : Pauline Sampler



KERCHANGA

"Kerchanga, un duo franco-polonais qui apporte une fraîcheur exaltante à la scène musicale en fusionnant le folk africain avec des éléments modernes oscillant entre le rock et l'électronique. Emmené par Oliwia, chanteuse et joueuse de N'goni et Matt à la guitare électrique et aux percussions électroniques, Kerchanga crée un mélange unique et captivant.

Le Live looping et les boucles syncopées invite le public à une transe et amplifie l'atmosphère électrisante et exaltante de leurs performances. Inspirés par des influences telles que la musique traditionnelle Donso du Mali, le Chimurenga de Thomas Mapfumo du Zimbabwe, et les sonorités crues de la scène de Kinshasa avec des groupes tels que Mbongwana Star et Konono n°1, Kerchanga a développé sa propre fusion afro."

ENTRÉE AUX CONCERTS SOUMISE AU

PRIX
LIBRE



PAULINE SAMPLER

"Artiste polyvalente qui fait transpirer les paumes et les agités du dancefloor. Elle puise son inspiration dans les sonorités UK, house ainsi que la culture techno."



CANARD et PILOVE

Canard lance son projet musical en 2020, du rap à l'esthétique rave et aux paroles poétiques, créant un univers visuel dense et sans ambiguïté afin de représenter les milieux queer, techno, TDS (travailleur.euses du sex) et anti-patriarcaux. Accompagné sur scène de Pilove, leur énergie se déploie lors de concerts participatifs mélangeant drag show, rave party et concert de rap. Les instrus nous font voyager de la techno berlinoise, à la drum'n'bass de Londres en passant par la psy-trance et la trap. Canard et son équipe offre un live A/V (audio/video) aux visuels électros et aux pogos dignes d'un concert de métal.