

**Visite-échange à la ferme**  
**MARAÎCHAGE, PETITS FRUITS**  
**ET POULES PONDEUSES**  
**SOUS NOYERS ADULTES**

**Installation dans une noyeraie en place,  
observations et retours d'expérience**

**Jeudi 4 septembre 2014, 10h – 17h**  
**chez Mickaël Cavalier à Ansouis (84)**



Poursuite du cycle de journées de formations, de visites, et de partage d'expérience autour de l'agroforesterie et de la place de l'arbre sur les fermes, proposées par le GR CIVAM PACA en lien avec le projet SMART (Systèmes Maraîchers en agroforesterie, pour des références technico-économiques).

**L'objectif de la journée est de partager les retours d'expériences de la ferme, sur la conception et la mise en place en conditions agroforestières des cultures et du parcours des volailles, sous noyers adultes.**

*Depuis 2010, Mickaël Cavalier a installé maraîchage, élevage de poules pondeuses et cultures de céréales dans une noyeraie en place datant d'une quinzaine d'années. La ferme compte 13 ha de SAU, et 6 ha de forêt, aux abords du village d'Ansois. Toutes les cultures y sont conduites en biodynamie avec traitements aux huiles essentielles, les animaux sont soignés en homéopathie.*

**Programme**

Accueil dès 9h30, accueil et café

**10h : Visite et présentation de la ferme**

Historique, démarche, ateliers, méthodes de culture

**14h : Echanges**

Autour des cultures et de l'élevage sous noyers

**16h30 : Poursuites, perspectives**

Journées, formations, projets à venir pour l'agroforesterie dans le sud-est et échos des avancées de "SMART"

## Infos pratiques :

- **Repas de midi** : Tiré du sac
- **Conditions** : hors cadre habituel VIVEA  
**Journée gratuite pour les adhérent-e-s / Adhésion au GR CIVAM** : 15 € / an  
(les adhérents des groupes CIVAM de PACA sont adhérents de fait)  
**Non-adhérent-e-s** : 30 € / Chômage, RSA,... : 15 €
- **Contacts et inscriptions** : **Inscriptions demandées, avant le 1er septembre svp !**

### GROUPEMENT REGIONAL des CIVAM en PACA

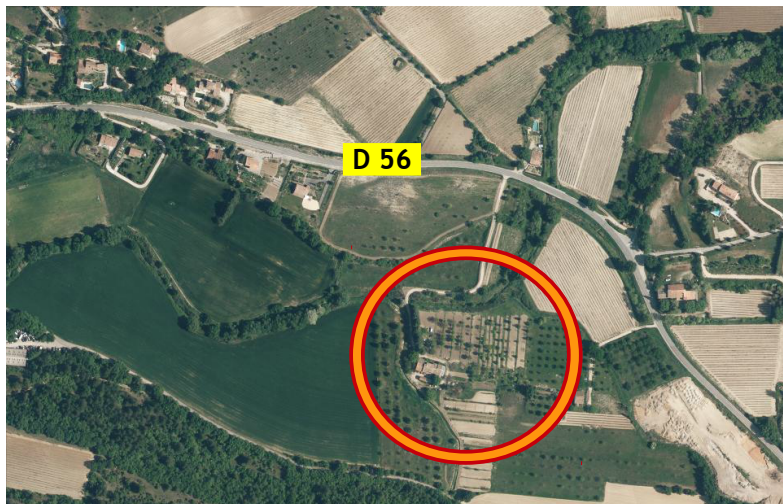
MIN 13 – 84953 CAVAILLON Cédex // Tél.: 04 90 78 35 39 - Fax : 04 90 71 32 94

**Mathieu Espert**, animateur – m.espert.civampaca@gmail.com / 06 88 84 60 03 (le jour même)

- **Lieux et accès** :

**Campagne Basse Croze**  
**Route de Pertuis**  
84 240 ANSOUIS

**Accès depuis la D56,**  
**entre Ansois et Pertuis**  
(sur la droite dans ce sens-là)



## Compléments :

Catalogue régional de formations : [www.inpact-paca.org](http://www.inpact-paca.org)

Compte-rendus des précédentes journées de formation autour de l'agroforesterie :  
[www.civampaca.org](http://www.civampaca.org) (cliquer sur la photo de tournesol en page d'accueil pour accéder à la rubrique)

Actualités et info sur le projet SMART sur le site de l'AFAF (chef de file du projet) :  
<http://www.agroforesterie.fr/smart-systemes-maraichers-agroforestiers.php>